



Sopra, la nuova facciata dell'edificio e alcuni dettagli del cortile interno. Sotto, i prospetti del corpo che da su via Monneret de Villard (foto ©Stefano Gusmeroli).

CAMPUS MONNERET, MILANO

# RIQUALIFICAZIONE URBANA

Una residenza temporanea di 137 appartamenti per un totale di 268 posti letto nata dalla collaborazione tra Comune di Milano, Fondazione Housing Sociale, Investire SGR e lo Studio Goring and Straja

Il progetto di residenza temporanea in via Monneret-de-Villard, in zona Lambrate a Milano, nasce a seguito di una proficua collaborazione tra il Comune di Milano, Fondazione Housing Sociale, Investire SGR e lo Studio Goring & Straja. L'amministrazione comunale, al fine di promuovere la valorizzazione del patrimonio edilizio esistente attraverso la riconversione in edilizia universitaria convenzionata, in deroga agli strumenti urbanistici vigenti ha concesso benefici volumetrici aggiuntivi fino al 40% per gli immobili

caratterizzati dai criteri di efficienza energetica della classe A. Il progetto dello studio Goring & Straja ha previsto il recupero/ricostruzione di un vecchio studentato con l'obiettivo di realizzare un nuovo ed efficiente complesso residenziale studentesco risolvendo una serie di criticità legate al manufatto esistente, tra cui quelle relative alla sicurezza e al consumo energetico. Gli interventi sono stati altresì finalizzati all'incremento del numero dei posti alloggio per studenti fuori sede con soluzioni abitati-

ve temporanee di qualità, economicamente accessibili e atte a migliorare l'impatto con il contesto. Il fabbricato esistente è collocato in un tessuto fortemente antropizzato, interessato da una fitta rete di insediamenti preesistenti. Si è scelto perciò di rimodulare la linea di inviluppo mediante una nuova facciata caratterizzata da volumi infisso giocati sulla griglia delle murature perimetrali, il tutto ridefinito nello skyline mediante una riorganizzazione dei pieni e dei vuoti e l'aggiunta



Dettaglio di uno dei volumi infisso realizzati sulla nuova facciata. (foto ©Stefano Gusmeroli).

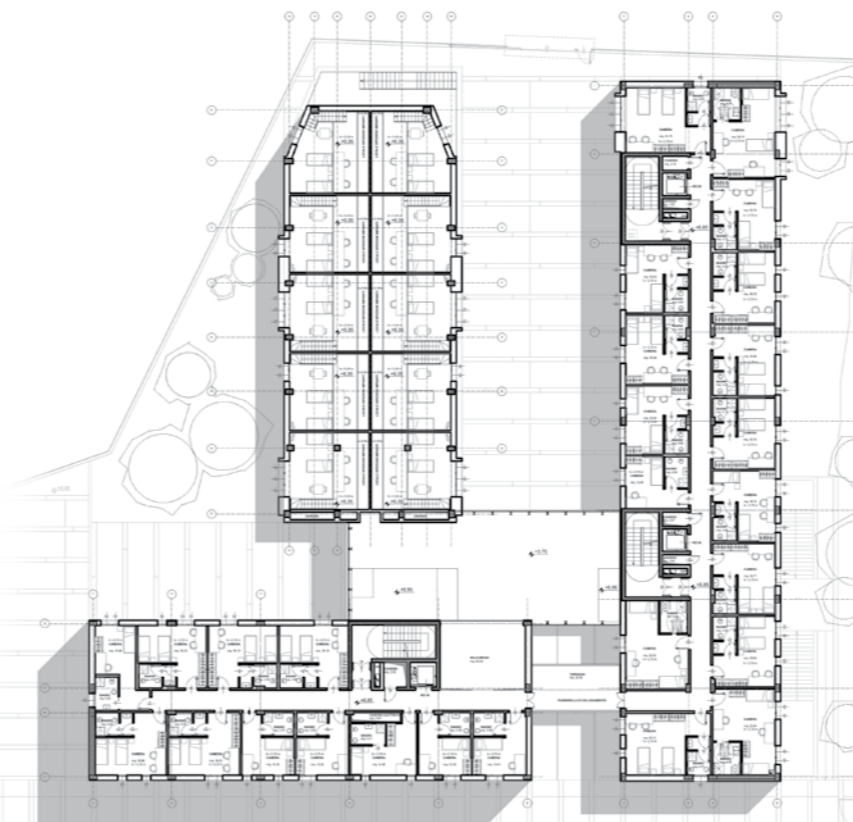




**Goring & Straja Architects - GaS**

Fondato nel 1996 da André Straja, Giacomo Sicuro e Lenka Lodo, lo studio ha sedi a Milano, Roma e San Francisco. GaS si occupa di progettazione integrata, architettura, interior design, masterplanning, architettura degli esterni, project management, riqualificazioni edilizie, risanamento e restauro, space planning, programmazione e analisi, pianificazione e riqualificazione urbana e opera a livello nazionale e internazionale. L'uso di tecnologie complesse e materiali innovativi, l'attenzione all'ambiente e al risparmio energetico sono alla base dell'indirizzo progettuale. Lo studio adotta un linguaggio architettonico contemporaneo ma sempre contestualizzato nell'ambiente in cui il progetto si inserisce.

[www.gasworkstudio.com](http://www.gasworkstudio.com)



di ulteriori livelli finali. Grazie a questa nuova configurazione, l'intero isolato assume ora un carattere volumetrico più omogeneo, riconoscibile e più in armonia con gli edifici dell'area e gli spazi aperti e pubblici che lo circondano.

Il nuovo complesso è composto da tre edifici di diverse altezze, uniti da un corpo centrale dove è presente una reception. Gli edifici sono collegati da passaggi all'aperto realizzati con profili aperti in acciaio e lamiera grecata, dotati di controventi eccentrici in tubolare di acciaio dipinti di bianco - che conferiscono alla struttura sospesa maggiore resistenza meccanica e tenuta ai carichi - e di controsoffitti che ospitano l'impianto

di illuminazione. Ai piani terra dei corpi di fabbrica si trovano spazi comuni: aule studio e informatiche, palestra, cucina e sala pranzo, zone relax, che favoriscono lo scambio e la condivisione. La struttura è presidiata 24 ore su 24 e dotata di un sistema di tvcc con videoregistrazione.

Uno studio accurato dei materiali e delle tecnologie adottate ha consentito il raggiungimento della classe energetica A. Campus Monneret è oggetto di un convenzionamento con il Comune di Milano ed è stato realizzato grazie alla fondamentale collaborazione dell'Amministrazione comunale, che ha fortemente voluto l'attuazione di questo progetto ■

Sopra, una visione d'insieme dello studentato. Sotto, un'area comune dedicata al relax (foto ©Stefano Gusmeroli). Nella pagina accanto, la pianta del complesso.

**SCHEDA**

- Località** Milano
- Anno di realizzazione** 2015
- Tipologia** Residenza universitaria
- Committente** Fondazione Housing Sociale
- Progettazione integrata** Studio Goring & Straja Architects, D&D srl, Arching srl, Studio Tecnico Locigno
- Project Management** Investire SGR
- Collaboratori** Costanza Gammieri, Paolo Battaglia, Patrizia Scrugli, Fabrizio Volpe, Vlad Ivanescu
- Direzione lavori** Giacomo Sicuro
- Impresa costruttrice** L'Avvenire 1921 - CL'A
- Sistemi a secco** Siniat SpA
- Protezione al fuoco** Promat SpA
- Superficie totale costruita** 6.100 mq



**SINIAT & PROMAT**



**Elevate performance meccaniche e acustiche**

La residenza Campus Monneret è stata concepita con l'obiettivo di realizzare una struttura in grado di offrire il massimo comfort abitativo e sicurezza per i propri ospiti. Il sistema *LaDura* infatti ha garantito alte prestazioni con elevati valori di potere fonoisolante, resistenza al fuoco, resistenza meccanica e agli urti combinati ad elevata tenuta ai carichi sospesi direttamente alle lastre. *AquaBoard* è invece la soluzione scelta per l'esterno, nello specifico per i controsoffitti esterni e i piani pilotis, dove sono state garantite prestazioni di resistenza agli agenti atmosferici senza rasatura. Baustoff+Metall ha provveduto alla distribuzione dei materiali. Il complesso così realizzato con sistemi Siniat rispetta tutti i vincoli progettuali iniziali.

**SINIAT SPA**

Via G.G. Winkelmann, 2 - 20146 Milano  
T. 02 424151  
[siniat.italia@siniat.com](mailto:siniat.italia@siniat.com)



**L'AVVENIRE 1921**

Impresa Generale di Costruzioni

CL'A realizza infrastrutture commerciali, ospedaliere, impianti sportivi, impianti tecnologici, campus universitari, edilizia scolastica e abitativa e ristrutturazioni di immobili, anche storici e di pregio. Collabora con vari OR e Università per la ricerca nel settore delle costruzioni sia relativamente all'uso dei materiali, sia alla qualità degli edifici dal punto di vista delle prestazioni energetiche, acustiche e del comfort abitativo. CL'A opera secondo un Sistema di Gestione Integrato di qualità e possiede le certificazioni UNI EN ISO 9001, UNI EN ISO 14001, OHSAS 18001 e SA 8000.



Il team di L'Avvenire 1921 che ha operato su Campus Monneret. Da sinistra, il presidente del consiglio di sorveglianza Riccardo Sani; Luigi D'Elia, tecnico; il capo commessa Claudio Medaglini; Roberto Brugali responsabile dell'area commerciale; il capo cantiere Gianni Nelli; Massimiliano Galli, presidente del consiglio di gestione e Mario Coiai, responsabile area produzione.

**L'AVVENIRE 1921 S.C.**

Via Sammontana, 21  
50056 Montelupo Fiorentino FI  
T. 0571 51831  
[info@cla1921.it](mailto:info@cla1921.it) | [www.cla1921.it](http://www.cla1921.it)



**Protezione passiva dal fuoco**

Gli interventi di riqualificazione antincendio in ambito di smoke management hanno interessato il lotto A e B dell'intero complesso edilizio, e nello specifico attraverso la realizzazione di condotte di estrazione fumo e calore che sono in grado di garantirne lo smaltimento all'interno della zona filtro per oltre 120 minuti. Baustoff+Metall ha provveduto alla fornitura delle lastre *Promat PROMATECT®-L500* nello spessore di 50 mm. Il sistema è stato realizzato sulla base della tipologia Shunt, innestando all'interno di una canna primaria le aperture di presa orizzontale dell'aria provenienti da canne secondarie: una soluzione sicura, sia in termini di performance che di certificazione.

**PROMAT SPA**

Via Perlasca, 14 - 27010 Vellezzo Bellini PV  
T. 0382 45751  
[info@promat.it](mailto:info@promat.it)

